



Афанасово/Дмитровское шоссе/8 км

Продажа

Роскошный четырехуровневый кирпичный коттедж в коттеджном поселке Афанасово расположен в 8 км от МКАД. Общая площадь дома – 950 квадратных метров, площадь участка – 17 соток.

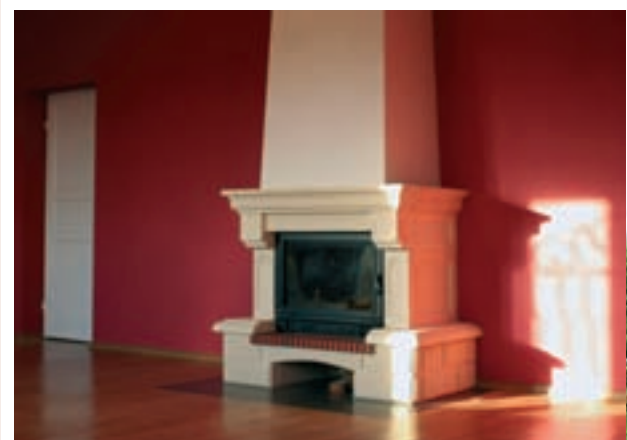
Дом полностью готов к проживанию: внутренняя отделка интерьеров

натуральными материалами, мебель ценных пород дерева, отдельный просторный (40 квадратных метров) каминный зал с действующим камином, полностью оборудованная и оснащенная техникой кухня; мраморная лестница.

На каждом из 3 этажей расположились по 2 спальни и 2 санузла. В цокольном этаже располагается помещение под сауну и забетонирован бассейн.

Изящное кованое крыльцо. Двор вымощен фигурным камнем, на участке – ландшафтный дизайн, альпийские горки, декоративный пруд и пешеходные дорожки; вечернее освещение – благодаря многочисленным подсветкам и фонарикам.

Удобный асфальтированный подъезд. Поселок окружен лесом, поблизости – Клязьминское и Пироговское водохранилища. В пяти минутах езды на автомобиле – яхт-клуб «Адмирал».



Баковка/Минское шоссе/6км

Продажа

Трехэтажный загородный дом в знаменитом стародачном месте. Общая площадь дома – 390 квадратных метров, участка – 17 соток (возможно приобретение еще восьми соседних). Уникальный рельеф участка позволил реализовать поистине гармоничный и неординарный проект – дома ступенчатой планировки, состоящей из пяти полууровней.

В доме расположены 7 комнат, из которых 4 спальни. Также – 4 санузла, сауна, просторная (28 квадратных метров) кухня и столовая (30 квадратных метров), визуально разделенные аркой.

Внутренняя отделка помещений – текстурированные обои и покраска, натяжные потолки. Отдельного внимания заслуживает мощная собственная система отопления: котел «дедитрих», металлопластиковые трубы и металлический радиатор. На окнах – пластиковые стеклопакеты, выполненные по технологии «Плюстек». Кровля – Shingles.

Гараж – отдельно стоящий, на два машиноместа, с автоматическими двойными воротами.

Участок расположен на высоком берегу, откуда открывается прекрасный панорамный вид. На участке – ландшафтный дизайн, садовые и лесные деревья, мощеные дорожки; многочисленная подсветка и фонарики. Естественные террасы выложены диким камнем.

По границе протекает небольшая чистая речка. Асфальтированный удобный подъезд. Рядом расположен Баковский лесопарк – лесная территория на площади 200 квадратных метров – местная достопримечательность.



+7 495 9377565
www.cgl.ru



+7 495 9377565
www.cgl.ru



Большой Палашевский переулок, дом 10

Продажа

Новый жилой малоквартирный особняк уютно расположился в самом центре Москвы – в районе Патриарших прудов. Внешний облик здания и внутренняя архитектура решены в строгом классическом стиле и гармонично вписываются в историческую концепцию центра столицы.

Современная инженерия, профессиональная система обслуживания и безопасности, предусмотренный

двухуровневый подземный паркинг делают жизнь здесь по-настоящему комфортной.

Предлагаем Вашему вниманию два пентхауса (278 и 303 квадратных метра) с открытыми застекленными террасами, откуда открываются красивейшие виды на центр Москвы.



+7 495 7975852
www.cgl.ru



Улица Бахрушина, дом 13

Продажа

Новый элитный жилой дом в одном из самых уютных и престижных районов Москвы – Замоскворечье.

Двухуровневый подземный паркинг.
Круглосуточная охрана, видеонаблюдение, контроль доступа.
Закрытый двор с детской игровой площадкой и цветниками.

Отделка:

- вестибюли: облицовка искусственным камнем под мрамор, подвесные потолки Armstrong;
- фасад дома: стены и перекрытия – монолитный железобетон, толщина перекрытия – 220 мм; фронтальные (фасадные) стены – отделочный кирпич 120 мм (снаружи) + утеплитель Rockwool 150 мм + кирпич 250 мм (внутри квартиры). Цоколь облицован керамогранитом; - деревянные двухкамерные стеклопакеты;
- остекленные лоджии, переплет – массив дерева.

Технические параметры:

- противопожарная система;
- климат-контроль;
- индивидуальный тепловой пункт;
- резервное (независимое) электропитание для систем жизнеобеспечения;
- лифты OTIS, спускающиеся в подземный паркинг;
- двухуровневый подземный паркинг с системой воздушного отопления;
- система очистки воды;
- высота потолков 3 - 3,2 м;
- первые два этажа – нежилые, имеют отдельные входы.

Инфраструктура:

Рядом находятся парк, Театральный музей имени Алексея Бахрушина,

мультиплекс «Пять звезд». В районе расположены 3 больницы, Морозовская детская больница, Институт хирургии имени А. В. Вишневского, дошкольные учреждения, 14 общеобразовательных школ, множество музыкальных школ и студий, спортивные центры, 7 вузов, в том числе Российская экономическая академия имени Г.В. Плеханова.

Вашему вниманию предлагаются 5-комнатная квартира общей площадью 201 квадратный метр на 7 этаже и просторная 2-комнатная квартира общей площадью 101 квадратный метр на 6 этаже.



+7 495 7975852
www.cgl.ru



Малый Козихинский переулок, дом 7

Продажа

Новый элитный жилой дом класса «премиум» на Патриарших прудах расположен в уютном окружении исторических особняков, в тихом переулке.

Отделка:

- монолитный железобетонный каркас;
- внутренние стены из кирпича;
- наружные стены – кирпич-утеплитель-кирпич с последующей штукатуркой цементно-песчаным раствором, окраска;
- плоская инверсионная кровля;
- пожарная сигнализация;
- приточно-вытяжная вентиляция;
- центральное кондиционирование;
- фильтры очистки воды и воздуха;
- лифты Monitor (Италия).

Собственная служба охраны, видеонаблюдение по периметру и внутри. Двухуровневая подземная автостоянка.

Богатая инфраструктура района: школы, сады, театры, салоны красоты, фитнес-центр, уютные домашние ресторанчики, кафе, галерея бутиков.

Вашему вниманию предлагаются последние 7 квартир индивидуальной планировки общей площадью от 95 до 225 квадратных метров.



+7 495 7975852
www.cgl.ru



Климентовский переулок, дом 2/4

Продажа

Современный жилой комплекс переменной этажности (от 9 до 12 этажей), выполненный по индивидуальному проекту. Основным фасадом ориентирован на Озерковскую и Овчинниковскую набережные, откуда открывается великолепная панорама Москвы. Подземный паркинг и гостевая парковка. Детская площадка.

Отделка:

- богатая входная группа;
- зимний сад;
- мозаичное панно;
- портик;
- французские балконы и эркеры;
- эксклюзивная внутренняя отделка помещений с применением дорогостоящих материалов;
- внешние стены: монолитный каркас с кирпичными стенами;

- фасад: высококачественная штукатурка, натуральный камень, облицовочный кирпич.

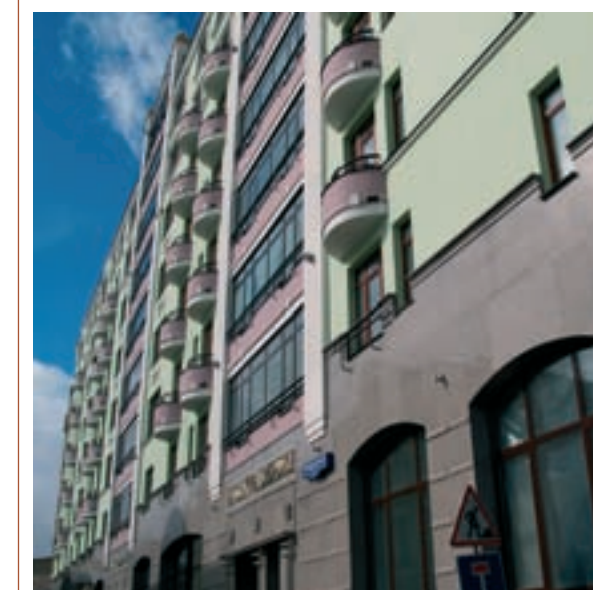
Технические параметры:

- металлические входные двери;
- тройные деревянные стеклопакеты;
- алюминиевая проводка;
- пожарная сигнализация и современная система пожаротушения и дымоудаления;
- приточно-вытяжная вентиляция;
- сплит-системы;
- центральное кондиционирование;
- бесперебойное электропитание;
- системы автоматизации здания;
- фильтры очистки воды и воздуха;
- лифты Tissei;
- выделенный Интернет, оптоволоконно, спутниковое и кабельное телевидение.

Предлагаем Вашему вниманию роскошный видовой пентхаус с мансардой общей площадью 323,4 квадратных метра и две



квартиры на 6 и 12 этаже - 211 и 231 квадратных метров.





Ленинский проспект, дом 64

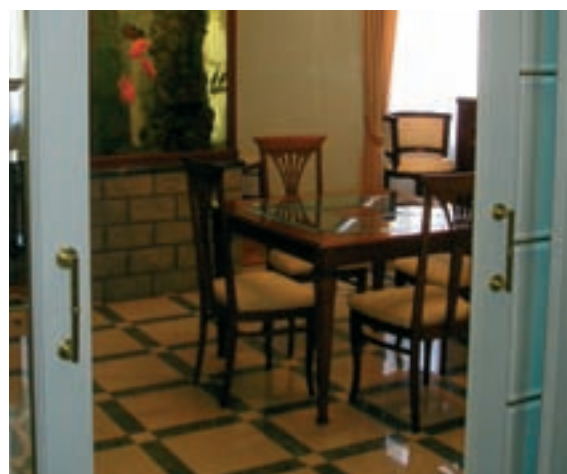
Продажа

Просторная дизайнерская квартира, интерьеры которой выполнены в стиле итальянской классики. Просторный холл и большая гостиная, изолированные комнаты, элегантная мебель и кухня со встроенной техникой – все для удобного и комфортного проживания. К Вашим услугам два полноценных санузла, один из которых оборудован сауной.

Парковка во дворе. Свободна.



+7 495 9377574
www.cgl.ru



Малый Головин переулок



Продажа

Новый элитный малоквартирный особняк класса «премиум». Современная инженерия. Внешняя отделка натуральными материалами и естественным камнем.

Подземный паркинг манежного типа на 38 машиномест. Профессиональная круглосуточная охрана, видеомониторинг. Собственная огороженная территория.

Техническое описание:

- отделка высококачественными материалами; кокошь, крыльца и ступени облицовываются естественным камнем;
- две самостоятельные входные группы в жилую часть дома;
- лифты Otis; спускаются в подземный паркинг;
- увеличенные электропомощности, индивидуальный тепловой пункт, приточно-вытяжная вентиляция, механическая очистка воды, медная проволока;
- первый этаж – нежилые помещения офисного назначения.

Инфраструктура:

Дом расположен в пределах Садового кольца, в 5 минутах ходьбы от станции метро «Сухаревская». Окружающая застройка преимущественно состоит из малоэтажных зданий, сохранивших исторический колорит центра Москвы. Вблизи дома расположены памятники архитектуры – дом, в котором в 1881-1885 гг. жил и работал классик русской литературы А.П.Чехов и Храм Живона-

чальной Троицы в Листах. В непосредственной близости находятся школа современного образования с углубленным изучением английского и немецкого языков (М. Головин пер., 14/17), средняя общеобразовательная школа N 610 (Сретенка, 20), Институт журналистики и литературного творчества (Костянский пер., 13), центр эстетического воспитания (Пушкарев пер., 11), филиал театра имени Владимира Маяковского, медицинские учреждения, магазины, банки, кафе и рестораны. Дом обладает выгодным расположением с точки зрения транспортной доступности: Малый Головин переулок имеет выезды непосредственно на улицу Сретенка и Костянский переулок.

Предлагаем Вашему вниманию последние 4 квартиры свободной планировки общей площадью от 133,9 до 214,2 квадратных метров.

+7 495 7852
www.cgl.ru

Венский дом/1-ый Неопалимовский переулок, 8



Аренда

Новый жилой комплекс категории "De Luxe" – проект известной австрийской строительной компании – сочетание самых современных инженерных решений и комфортабельности элитного жилья.

Дом стилизован под австрийскую классику XIX века. Во дворе Вас встретит уголок вечной Венны, величественной и прекрасной: мощные дорожки, изящные скамейки, фонтан, венское кафе и детский городок. Внутренняя инфраструктура также включает в себя спортивно-оздоровительный комплекс с бассейном. Круглосуточная охрана. Подземный паркинг.

Рядом находятся главное здание Министерства Иностранных Дел, несколько посольств, Внешторгбанк, Академия Художеств; в окружении – специализированная английская школа, множество ресторанов и кафе, кинотеатр, сеть магазинов в торговых центрах «Смоленский» и «Смоленский Пассаж».

В аренду предлагается просторная 4-комнатная квартира на 4 этаже общей площадью 160 квадратных метров с авторским дизайном. Машиноместо в подземном паркинге.

+7 495 7975756
www.cgl.ru



Улица 4-я Тверская-Ямская, дом 22

Аренда

Просторная квартира в самом центре Москвы в жилом доме класса «премиум», выстроенном по индивидуальному проекту.

Интерьер квартиры решен как единое помещение с «перетекающим» пространством, постоянно меняющимся благодаря ширмам и раздвижным дверям – авторское решение, разумное сочетающее простоту модерна и функциональность японского минимализма. Особая роль отдана освещению: обилие света днем обеспечивается за счет максимально открытых окон и легких портьер на окнах; вечернее – более мягкое, приглушенное – благодаря обилию плафонов и точечных светильников. Максимально открытые окна: легкие портьеры на окнах, обилие света.

2 спальни с гардеробными комнатами, три домашних кинотеатра, 2 оборудованных санузла, гидромассажная ванна, 2 душевые гидромассажные кабины. Просторный холл. Две большие застекленные лоджии.

Спутниковое телевидение, Интернет. Место в подземном паркинге.



Улица Тверская, дом 6

Аренда

Просторная квартира общей площадью 130 квадратных метров в самом центре Москвы.

Авторский дизайн, гармонично совмещающий современные тенденции и элементы восточного стиля. Элегантная мебель и дорогие аксессуары. Кухонный

гарнитур со встроенной бытовой техникой. 2 спальни. Два санузла, оборудованных качественной европейской сантехникой. Гидромассажная угловая ванна и душевая кабина. Бойлер. На окнах стеклопакеты. Выделенная линия Интернет. Спутниковое TV.

Огороженная, охраняемая территория.



+7 495 7975756
www.cgl.ru